



ТЕРРИТОРИАЛЬНЫЙ ОРГАН  
ФЕДЕРАЛЬНОЙ СЛУЖБЫ  
ГОСУДАРСТВЕННОЙ СТАТИСТИКИ  
ПО ВОЛГОГРАДСКОЙ ОБЛАСТИ

# Неполная занятость и движение работников организации в Волгоградской области



II квартал 2022 года



ТЕРРИТОРИАЛЬНЫЙ ОРГАН  
ФЕДЕРАЛЬНОЙ СЛУЖБЫ  
ГОСУДАРСТВЕННОЙ СТАТИСТИКИ  
ПО ВОЛГОГРАДСКОЙ ОБЛАСТИ

# Неполная занятость и движение работников организации

в Волгоградской области

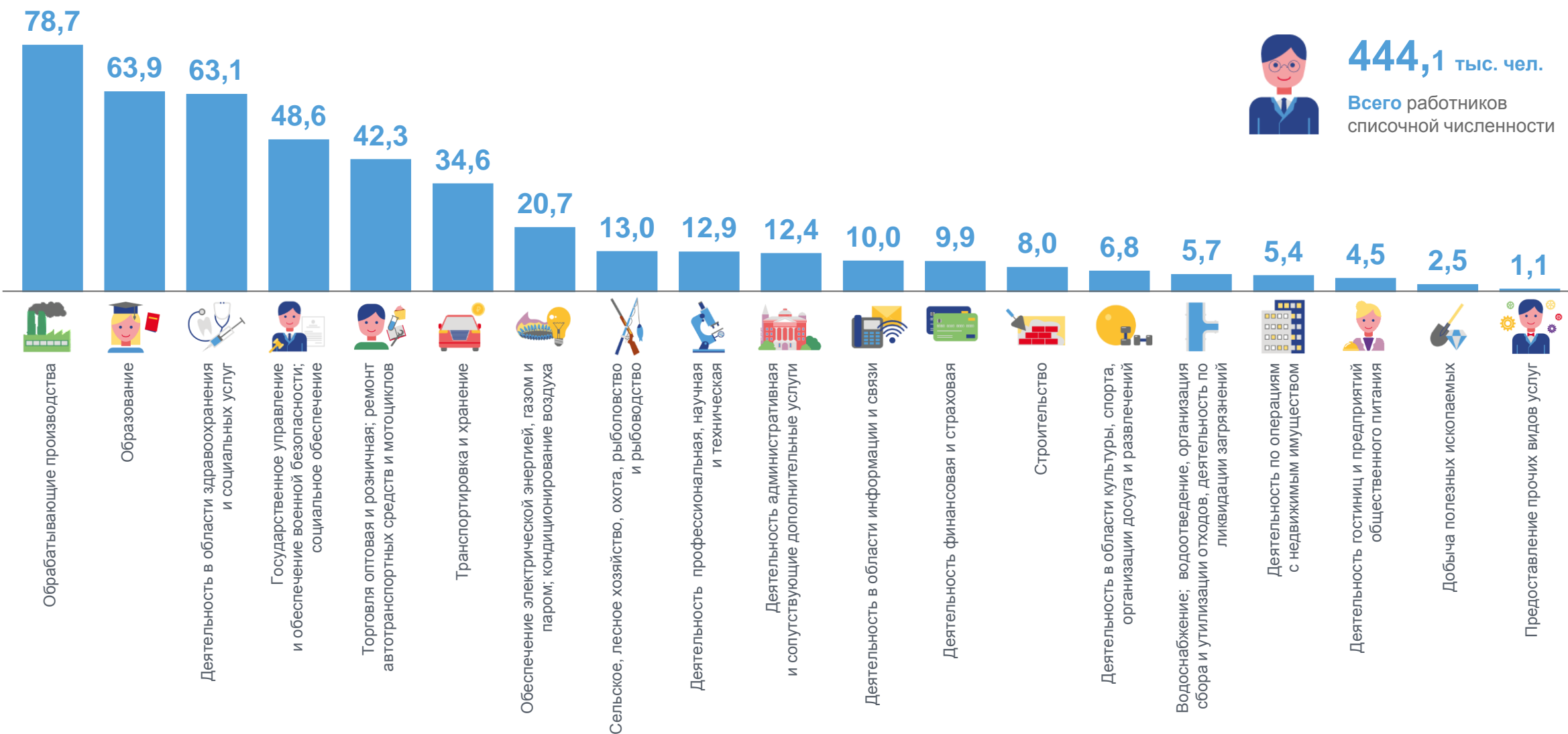
II квартал 2022 года

- 01 Списочная численность работников организаций
- 02 Прием и выбытие работников организаций
- 03 Вакантные рабочие места в организациях
- 04 Неполная занятость работников организации



# ЧИСЛЕННОСТЬ РАБОТНИКОВ СПИСОЧНОГО СОСТАВА В РАЗРЕЗЕ ВИДОВ ЭКОНОМИЧЕСКОЙ ДЕЯТЕЛЬНОСТИ

на конец II квартала, тысяч человек





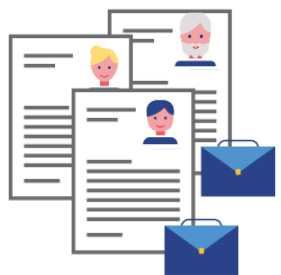
# ПРИЕМ И ВЫБЫТИЕ РАБОТНИКОВ ОРГАНИЗАЦИЙ

II квартал 2022 года



**31,7**  
тыс. чел.

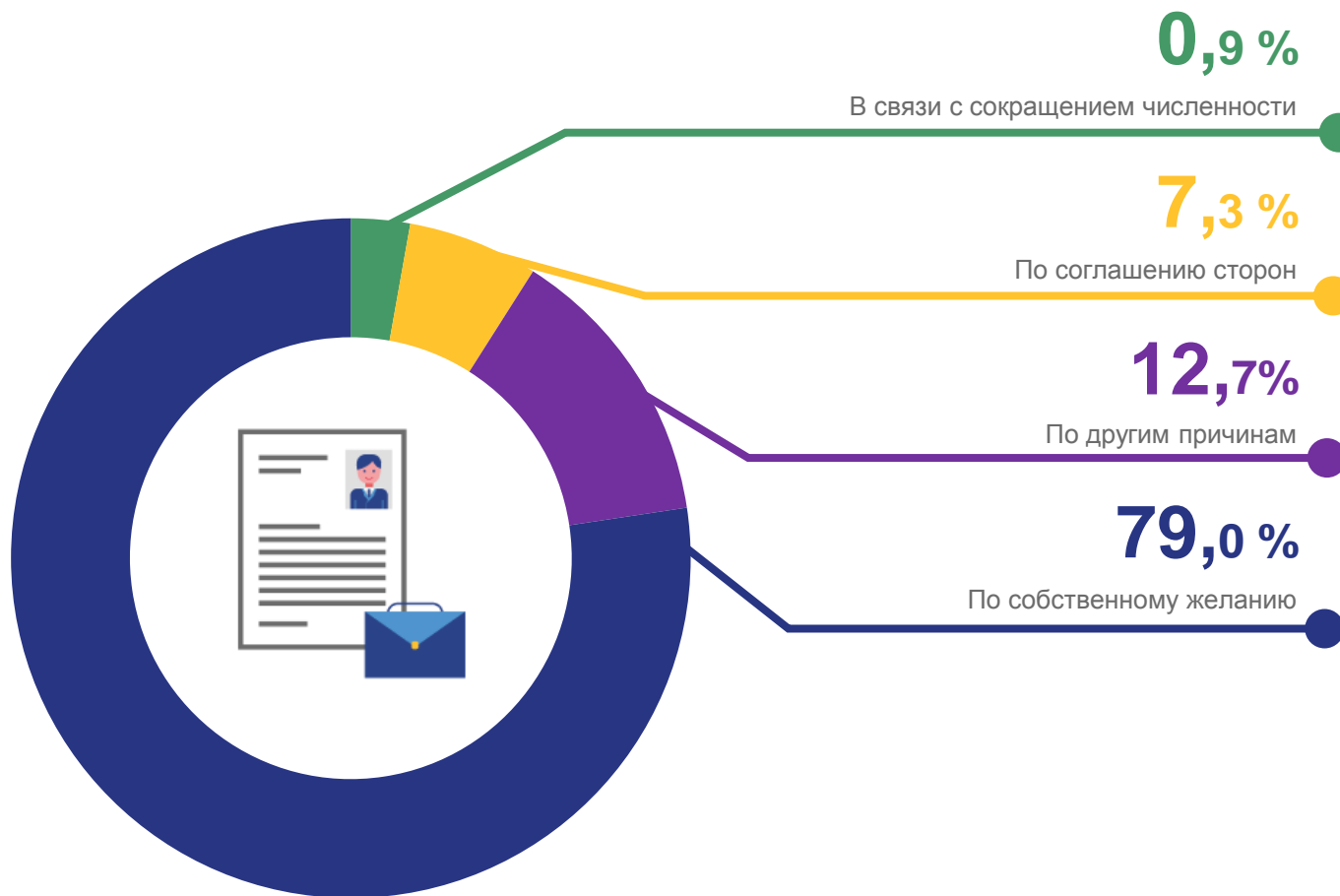
**Принято** списочной  
численности работников



**36,9**  
тыс. чел.

**Выбыло** списочной  
численности работников

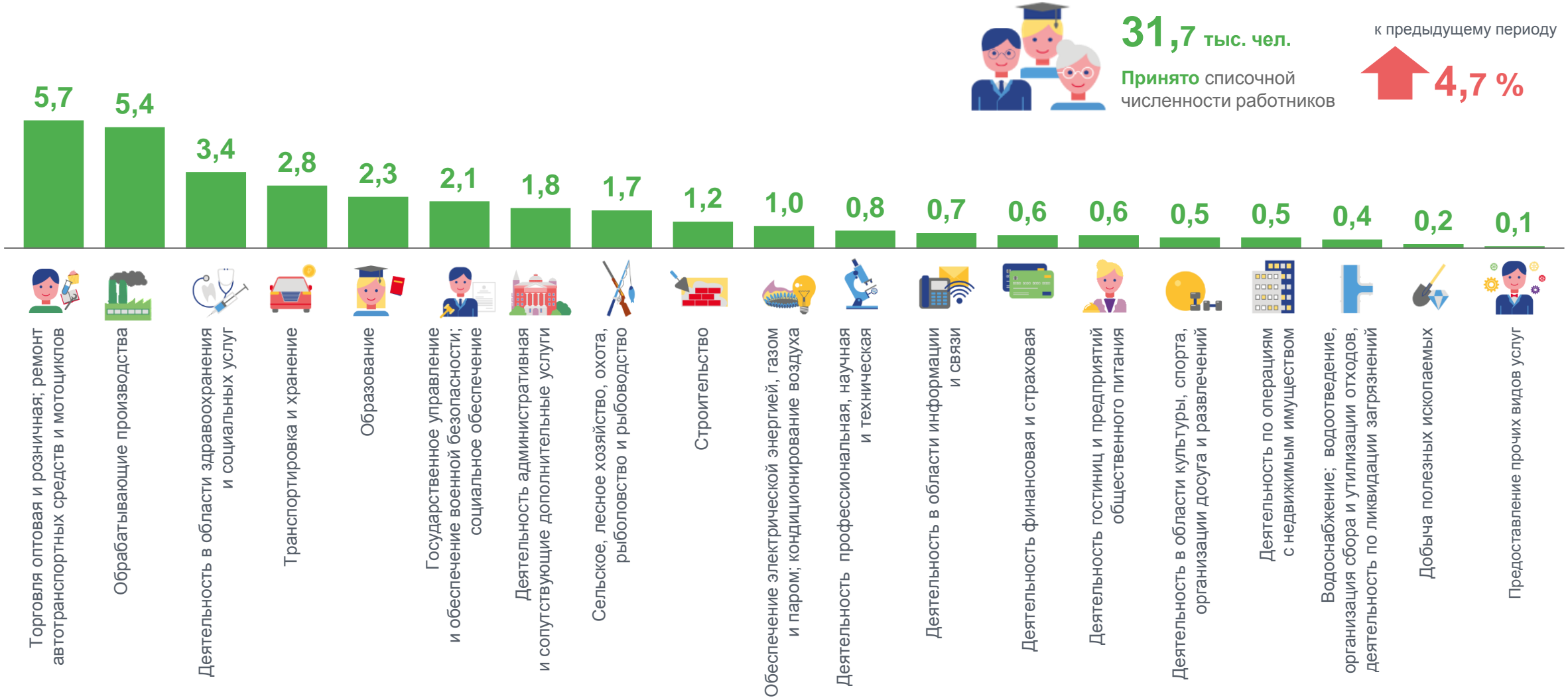
## Причины выбытия работников





# ЧИСЛЕННОСТЬ ПРИНЯТЫХ РАБОТНИКОВ СПИСОЧНОГО СОСТАВА ПО ВИДАМ ЭКОНОМИЧЕСКОЙ ДЕЯТЕЛЬНОСТИ

ТЫСЯЧ ЧЕЛОВЕК





# ЧИСЛЕННОСТЬ ПРИНЯТЫХ РАБОТНИКОВ НА ДОПОЛНИТЕЛЬНО ВВЕДЕННЫЕ (СОЗДАННЫЕ) РАБОЧИЕ МЕСТА

ТЫСЯЧ ЧЕЛОВЕК



**2,9**  
тыс. чел.

**Принято** работников на  
дополнительно введенные места

к предыдущему периоду

**↑ 13,1 %**

к списочной численности

**0,6 %**

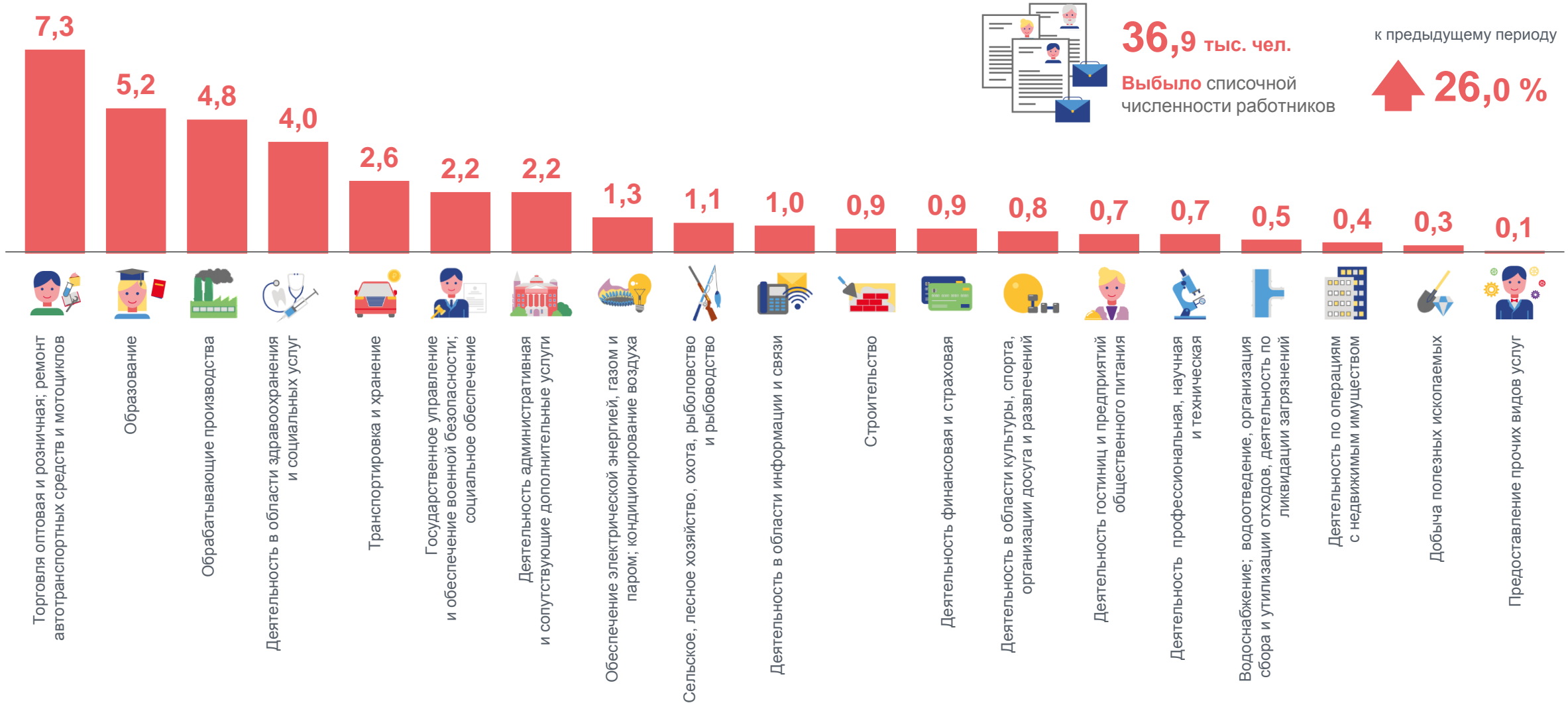
Наибольшая численность работников, принятых на дополнительно введенные (созданные) рабочие места по видам экономической деятельности





# ЧИСЛЕННОСТЬ ВЫБЫВШИХ РАБОТНИКОВ СПИСОЧНОГО СОСТАВА ПО ВИДАМ ЭКОНОМИЧЕСКОЙ ДЕЯТЕЛЬНОСТИ

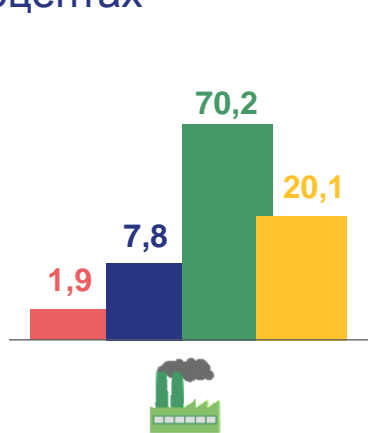
ТЫСЯЧ ЧЕЛОВЕК



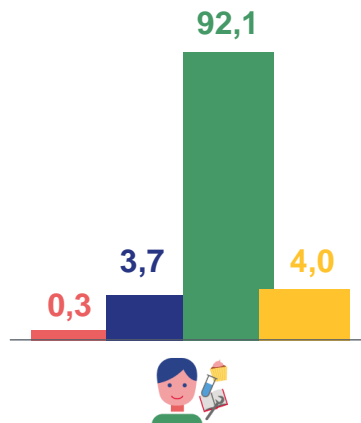


# СТРУКТУРА ВЫБЫВШИХ РАБОТНИКОВ ПО ПРИЧИНАМ ВЫБЫТИЯ ОТДЕЛЬНЫХ ВИДОВ ЭКОНОМИЧЕСКОЙ ДЕЯТЕЛЬНОСТИ

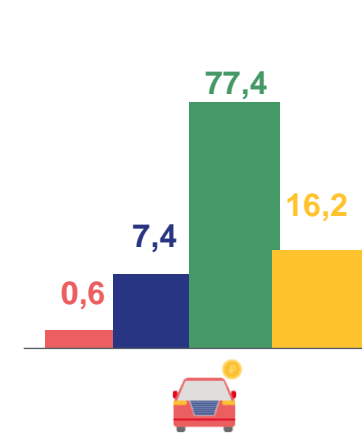
в процентах



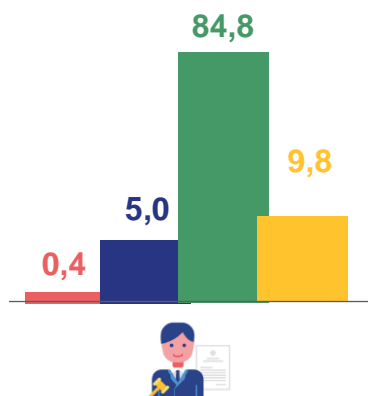
Обрабатывающие производства



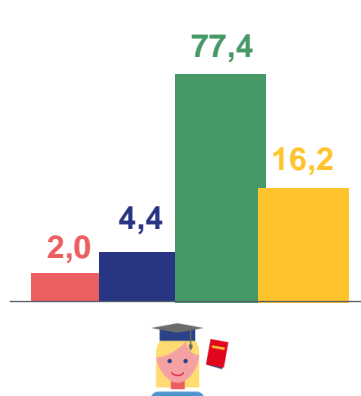
Торговля оптовая и розничная; ремонт автотранспортных средств и мотоциклов



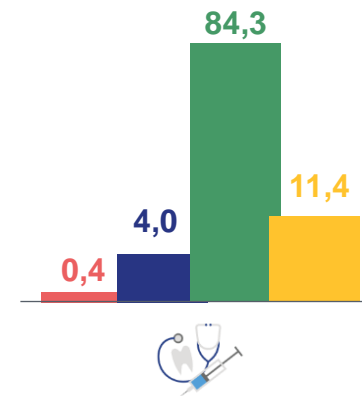
Транспортировка и хранение



Государственное управление и обеспечение военной безопасности; социальное обеспечение



Образование



Деятельность в области здравоохранения и социальных услуг







# РАСПРЕДЕЛЕНИЕ ВАКАНТНЫХ РАБОЧИХ МЕСТ ПО ВИДАМ ЭКОНОМИЧЕСКОЙ ДЕЯТЕЛЬНОСТИ

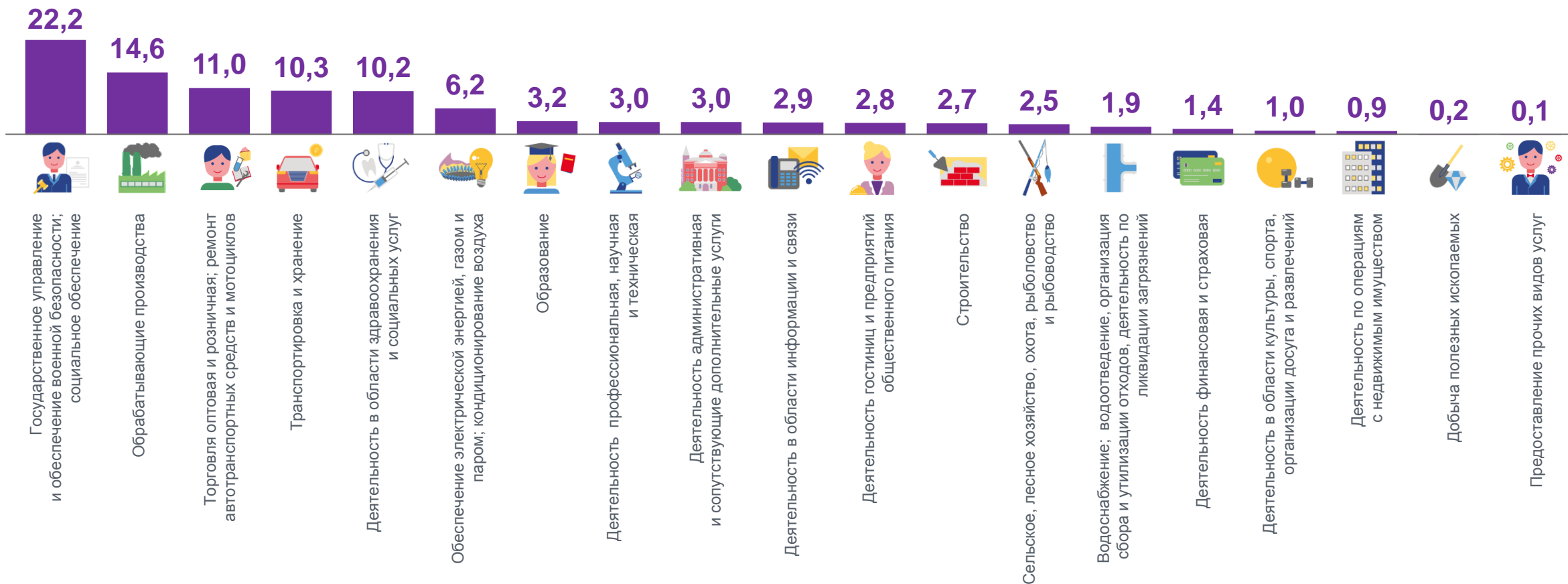
на конец II квартала 2022 года, в процентах



**20,3** тыс. чел.

Требуется работников  
списочного состава

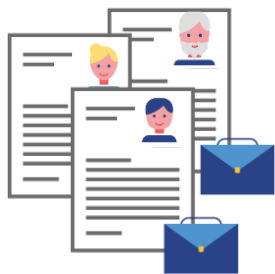
к предыдущему периоду  
**3,8%**





# ЧИСЛЕННОСТЬ РАБОТНИКОВ СПИСОЧНОГО СОСТАВА, НАМЕЧЕННЫХ К ВЫСВОБОЖДЕНИЮ В СЛЕДУЮЩЕМ КВАРТАЛЕ

человек



**535**  
человек

Намечено к высвобождению

к предыдущему периоду

**↑ 14,3 %**

списочной численности

**0,1 %**



Наибольшая численность работников, намеченных к высвобождению по видам экономической деятельности





# НЕПОЛНАЯ ЗАНЯТОСТЬ РАБОТНИКОВ ОРГАНИЗАЦИЙ

в процентах

	К списочной численности работников	К I кварталу 2022 года
Работали неполное рабочее время по инициативе работодателя 	0,1	60,6
Работали неполное рабочее время по соглашению между работником и работодателем 	2,7	97,4
Находились в простое по вине работодателя и по причинам, не зависящим от работодателя и работника 	0,6	67,5
Имели отпуска без сохранения заработной платы по письменному заявлению работника 	8,1	110,5





# ЧИСЛЕННОСТЬ ЖЕНЩИН СПИСОЧНОГО СОСТАВА, НАХОДЯЩИХСЯ В ОТПУСКЕ ПО УХОДУ ЗА РЕБЕНКОМ

ТЫСЯЧ ЧЕЛОВЕК

Наибольшая численность женщин списочного состава, находящихся в отпуске по уходу за ребенком по видам экономической деятельности

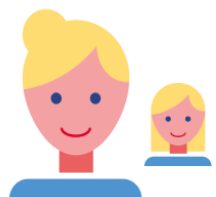


8,2  
тыс. чел.

к предыдущему периоду

↓ 1,7 %

До достижения 1,5 лет



7,2  
тыс. чел.

к предыдущему периоду

↓ 2,8 %

В возрасте от 1,5 лет до 3 лет

